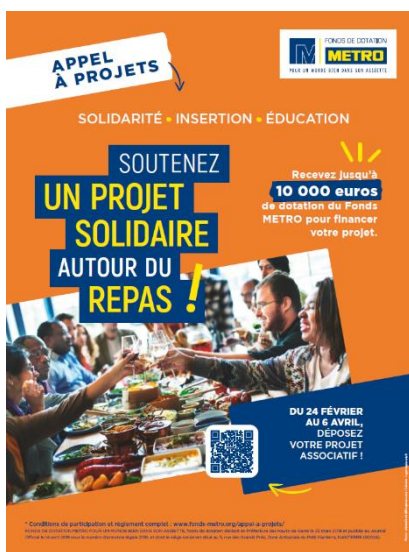


Communiqué de presse, le 19 février 2025

## LE FONDS DE DOTATION METRO OUVRE LA 6E EDITION DE SON APPEL A PROJETS EXTERNES "POUR UNE CAUSE QUI ME TIENT A CŒUR"

*Depuis sa création en janvier 2019, le Fonds de dotation METRO s'engage aux côtés d'associations portant des initiatives d'intérêt général. Après avoir soutenu plus de 80 projets, il lance aujourd'hui la sixième édition de son appel à projets externe.*



Le repas est un créateur de lien social, un moment convivial de partage, d'échange et de transmission, il est au cœur des actions soutenues par le fonds de dotation METRO. Ce nouvel appel à projets s'adresse à tous les porteurs de projets, qui donnent du temps pour porter, animer des projets associatifs, plaçant le repas au cœur du dispositif. Il s'articule autour de 3 catégories :

- **SOLIDARITE ET LIEN SOCIAL** : Permettre aux personnes en situation de précarité alimentaire d'avoir accès à une alimentation de qualité.
- **TREMPLIN ET INSERTION PROFESSIONNELLE** : Offrir des opportunités d'apprentissage aux personnes éloignées de l'emploi, en reconversion ou en situation de handicap, pour favoriser leur accès aux métiers de la restauration.
- **TRANSMISSION ET EDUCATION** : Apprendre et sensibiliser à une alimentation équilibrée, saine et variée.

**Les candidats ont jusqu'au 6 avril 2025 pour déposer leur dossier via le lien suivant :**

<https://www.fonds-metro.org/appele-a-projets/#candidater>

**Un jury composé de professionnels du monde associatif, de chefs engagés et du Fonds de dotation, sélectionnera 4 initiatives lauréates qui pourront bénéficier d'un soutien financier pouvant atteindre 10 000 euros.**

### ***A propos du Fonds de Dotation METRO***

Lancé en janvier 2019, le Fonds de Dotation METRO a pour ambition d'œuvrer pour « un monde bien dans son assiette » en soutenant des projets d'intérêt général ayant pour point commun le repas. Le Fonds de Dotation METRO soutient des actions menées autour de trois piliers :

- **Solidarité et lien social** : Utiliser l'universalité du repas pour créer du lien et apporter de la solidarité
- **Tremplin et insertion professionnelle** : Favoriser le retour à l'emploi et l'insertion professionnelle par la cuisine
- **Transmission et éducation** : Entre hier et aujourd'hui ... Contribuer à l'évolution des comportements alimentaires et aux nouvelles façons de se nourrir

Depuis 2019, quelques exemples soutenus par le Fonds : l'Ecole GoodPlanet, les Ateliers culinaires de la Tablee des Chefs, la fondation Rennes, le projet Des étoiles et des femmes portés par l'association Festin...

### **Contact presse - METRO France**

Isabelle Baahmed - [isabelle.baahmed@metro.fr](mailto:isabelle.baahmed@metro.fr) - 06.83.24.94.73

Contacts presse - Agence Oconnection - [metro@oconnection.fr](mailto:metro@oconnection.fr)

Anne-Marie Boyault - 06.89.28.42.29